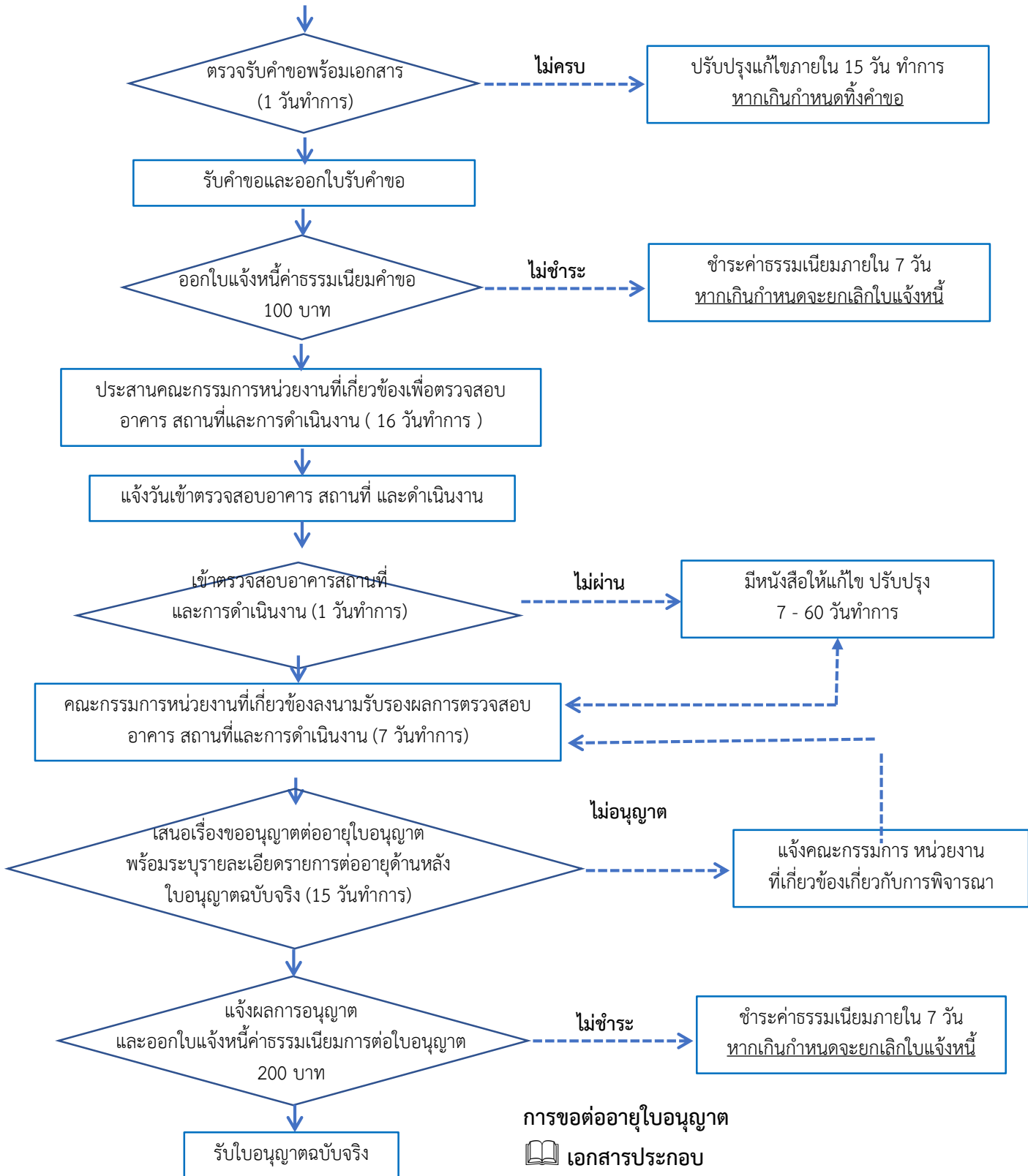


ขั้นตอนการต่ออายุใบอนุญาตจัดตั้งสถานรองรับเอกชน
(สถานแรกรับ สถานสงเคราะห์ สถานคุ้มครองสวัสดิภาพ และสถานพัฒนาและฟื้นฟู)

ผู้รับใบอนุญาตจัดตั้งสถานรองรับเด็กเอกชน ยื่นคำขอต่ออายุใบอนุญาต พร้อมเอกสารหลักฐาน (ไม่น้อยกว่า 30 วัน)
 คำขอ : สถานแรกรับ สร 6
 สถานสงเคราะห์ สค 6
 สถานคุ้มครองสวัสดิภาพ สภ 6
 สถานพัฒนาและฟื้นฟู สฟ 6



การขอต่ออายุใบอนุญาต
📖 เอกสารประกอบ

1. สำเนาใบอนุญาต ด้านหน้าและด้านหลัง