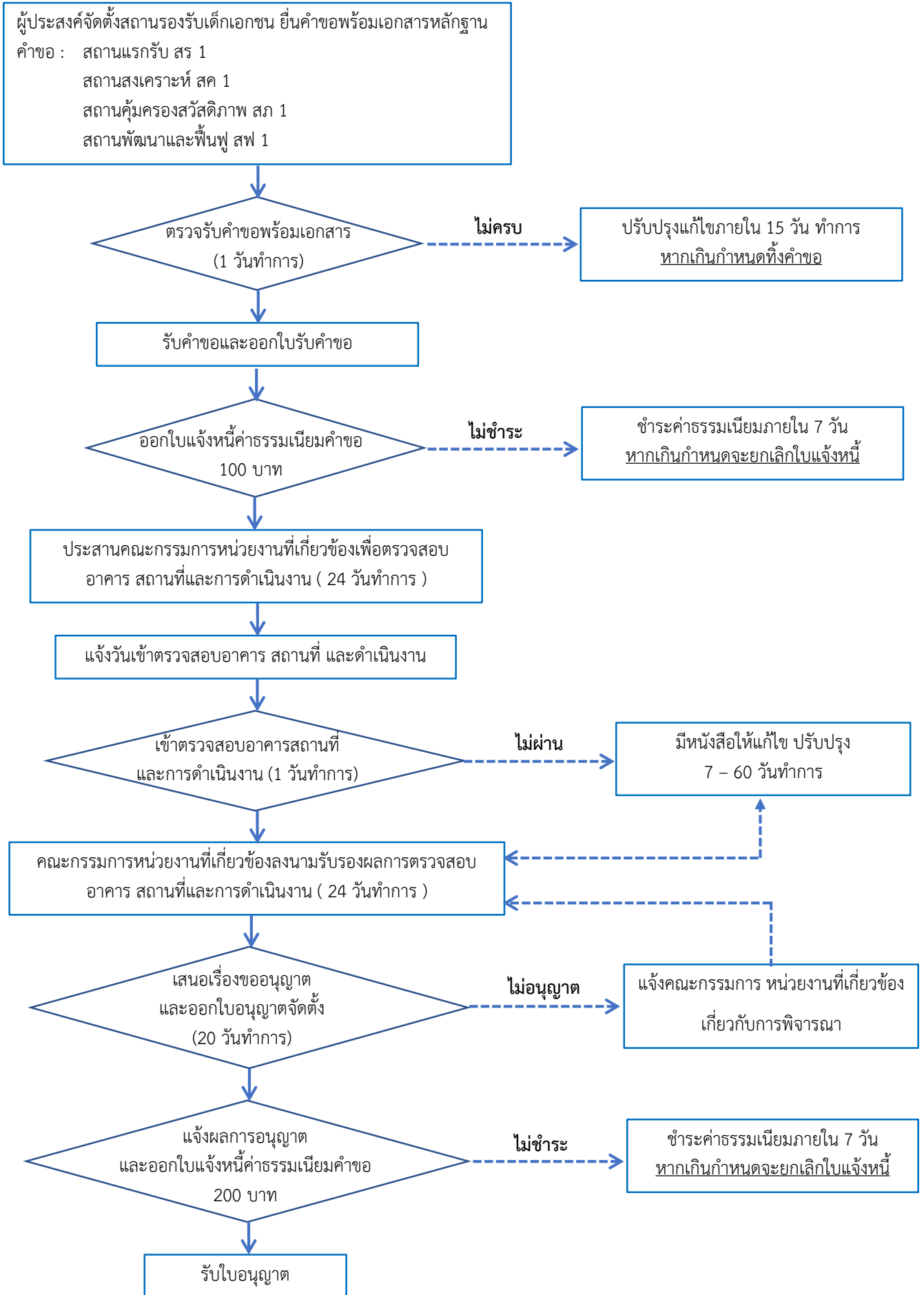


ขั้นตอนการขอรับใบอนุญาตจัดตั้งสถานรองรับเอกชน
(สถานแรกรับ สถานสงเคราะห์ สถานคุ้มครองสวัสดิภาพ และสถานพัฒนาและฟื้นฟู)



เอกสารประกอบ

ในกรณีผู้ขอรับใบอนุญาตจัดตั้งสถานแรกรับ สถานสงเคราะห์ สถานคุ้มครองสวัสดิภาพ หรือสถานพัฒนาและฟื้นฟู เป็นบุคคลธรรมดา

1. หลักฐานแสดงกรรมสิทธิ์หรือสิทธิในสถานที่ และอาคารที่จะขออนุญาตจัดตั้งสถานแรกรับ สถานสงเคราะห์ สถานคุ้มครองสวัสดิภาพ หรือสถานพัฒนาและฟื้นฟู ในกรณีที่สถานที่หรืออาคารเป็นของผู้อื่น ผู้ขอรับใบอนุญาตจะต้องมีหนังสือแสดงว่าได้รับความยินยอมจากเจ้าของสถานที่หรืออาคาร

2. แผนผังแสดงที่ตั้งของสถานสงเคราะห์สถานแรกรับ สถานสงเคราะห์ สถานคุ้มครองสวัสดิภาพ หรือสถานพัฒนาและฟื้นฟู

3. แบบแปลนแผนผังอาคารภายในสถานที่ที่จะขออนุญาตจัดตั้ง พร้อมรายละเอียดเกี่ยวกับการใช้สอยอาคารและห้องต่าง ๆ ทุกห้อง

4. ระเบียบหรือข้อบังคับการดำเนินงานของสถานสถานแรกรับ สถานสงเคราะห์ สถานคุ้มครองสวัสดิภาพ หรือสถานพัฒนาและฟื้นฟู

5. ภาพถ่ายการใช้สอยอาคารและห้องต่าง ๆ ทุกห้อง ทั้งภายนอกและภายใน พร้อมภาพถ่ายป้ายชื่อสถานแรกรับ สถานสงเคราะห์ สถานคุ้มครองสวัสดิภาพ หรือสถานพัฒนาและฟื้นฟู

6. หลักฐานของผู้ขอรับใบอนุญาตใบอนุญาตจัดตั้ง สถานแรกรับ สถานสงเคราะห์ สถานคุ้มครองสวัสดิภาพ หรือสถานพัฒนาและฟื้นฟู

(1) สำเนาทะเบียนบ้าน

(2) สำเนาบัตรประจำตัวประชาชน

(3) ใบรับรองแพทย์ ผล X – Ray ปอด และผลตรวจสุขภาพจิต

(4) ผลตรวจประวัติอาชญากร

(5) สำเนาหลักฐานการศึกษา

(6) รูปถ่ายครึ่งตัว หน้าตรง ไม่สวมหมวก ขนาด 2 นิ้ว ซึ่งถ่ายมาแล้วไม่เกิน 6 เดือน

7. หลักฐานของผู้ดำเนินกิจการ นักสังคมสงเคราะห์ หรือนักจิตวิทยา นักกายภาพบำบัด พยาบาล

พี่เลี้ยง

(1) สำเนาทะเบียนบ้าน

(2) สำเนาบัตรประจำตัวประชาชน

(3) ใบรับรองแพทย์ ผล X – Ray ปอด และผลตรวจสุขภาพจิต

(4) ผลตรวจประวัติอาชญากร

(5) สำเนาหลักฐานการศึกษา

ในกรณีผู้ขอรับใบอนุญาตจัดตั้งสถานแรกรับ สถานสงเคราะห์ สถานคุ้มครองสวัสดิภาพ หรือสถานพัฒนาและฟื้นฟู เป็นนิติบุคคล

1. หลักฐานแสดงกรรมสิทธิ์หรือสิทธิในสถานที่ และอาคารที่จะขออนุญาตจัดตั้งสถานแรกรับ สถานสงเคราะห์ สถานคุ้มครองสวัสดิภาพ หรือสถานพัฒนาและฟื้นฟู ในกรณีที่สถานที่หรืออาคารเป็นของผู้อื่นผู้ขอรับใบอนุญาตจะต้องมีหนังสือแสดงว่าได้รับความยินยอมจากเจ้าของสถานที่หรืออาคาร

2. แผนผังแสดงที่ตั้งของสถานสงเคราะห์สถานแรกรับ สถานสงเคราะห์ สถานคุ้มครองสวัสดิภาพ หรือสถานพัฒนาและฟื้นฟู

3. แบบแปลนแผนผังอาคารภายในสถานที่ที่จะขออนุญาตจัดตั้ง พร้อมรายละเอียดเกี่ยวกับการใช้สอยอาคารและห้องต่าง ๆ ทุกห้อง

4. ระเบียบหรือข้อบังคับการดำเนินงานของสถานสถานแรกรับ สถานสงเคราะห์ สถานคุ้มครองสวัสดิภาพ หรือสถานพัฒนาและฟื้นฟู

5. ภาพถ่ายการใช้สอยอาคารและห้องต่าง ๆ ทุกห้อง ทั้งภายนอกและภายในพร้อมภาพถ่าย ป้ายชื่อสถานแรกรับ สถานสงเคราะห์ สถานคุ้มครองสวัสดิภาพ หรือสถานพัฒนาและฟื้นฟู

6. สำเนาหรือภาพถ่ายใบสำคัญแสดงการจดทะเบียนบริษัท, มูลนิธิ, สมาคม, ห้างหุ้นส่วนจำกัด, บุคคล, สหกรณ์ ฯลฯ แสดงวัตถุประสงค์เพื่อดำเนินการสถานแรกรับ สถานสงเคราะห์ สถานคุ้มครองสวัสดิภาพ หรือสถานพัฒนาและฟื้นฟู

7. หลักฐานการมอบอำนาจให้เป็นผู้แทนนิติบุคคล และผู้ดำเนินกิจการ

8. หลักฐานของผู้ดำเนินกิจการ นักสังคมสงเคราะห์ หรือนักจิตวิทยา นักกายภาพบำบัด พยาบาล
พี่เลี้ยง

(1) สำเนาทะเบียนบ้าน

(2) สำเนาบัตรประจำตัวประชาชน

(3) ใบรับรองแพทย์ ผล X – Ray ปอด และผลตรวจสุขภาพจิต

(4) ผลตรวจประวัติอาชญากร

(5) สำเนาหลักฐานการศึกษา